

StayD mód be/kikapcsolás

A StayD mód aktiválásához, nyomja meg a Stay gombot, majd adjon meg érvényes belépőkódot, ezután nyomja meg ismét a Stay gombot. A StayD LED el kezd világítani. Ritkán fordul elő, hogy a StayD módot deaktiválni kell, ilyen lehet például a házibuli, ekkor nyomja meg az Off gombot, majd adjon meg érvényes kódot, majd ismét nyomja meg az Off gombot. A StayD LED kialszik és az Off LED gyullad fel. A StayD mód állapota mindkét partíció számára közös. Amikor kikapcsolták, a rendszer szokványos vagyonvédelmi rendszerként működik, mely belépés késleltetés alatt hatástalanítható és kiiktatja a bejárati zónákat távozáskor.

StayD be:  + [kód] +  StayD LED világít


StayD ki:  + [kód] +  Off LED világít

StayD mód programozása (telepítők)

A StayD módot egyszerű programozni, egy átlagos rendszerhez képest nagyon minimális programozást igényel. Egyszerűen aktiválja az opciót, rendelje a bejárati/kijáratipontokat a megfelelő kezelőhöz (rádiós kezelők esetén is) a biztonságos kilépéshez, és kész!

Zóna ideiglenes kiiktatása (pl. ablak)

A StayD életstílusával egy ajtó vagy ablak ideiglenes kinyitása anélkül, hogy riasztás induljon, egyszerű. Nyomja meg az [OFF] gombot + adjon meg [BELÉPŐKÓDOT], és a rendszer kilépés késleltetést kezd, lehetővé téve zóna nyitását. A kilépés késleltetés véget ér a kívánt zóna megnyitásakor. Amikor zárják a nyitott zónát, a zóna újrírelesít.

 + [kód] → a kívánt zónát nyitáskor a rendszer kiiktatja

Tények a StayD nélküli rendszerekről

Akinek már volt vagyonvédelmi rendszere, tudja, hogy a főgond minden rendszer esetében, az hogy nem rendelkeznek StayD opcióval:

- A hagyományos vagyonvédelmi rendszereket hatástalanítani és élesíteni kell érkezéskor, mely problémás, és sokan elfelejtik újraélesíteni. Ez az oka annak, hogy a legtöbb vagyonvédelmi rendszer a legtöbbször nincs bekapcsolva.
- Azoknak, akik használják a Stay élesítés módot, és nem felejtik el minden belépéskor/kilépéskor élesíteni, a főprobléma, hogy amikor belépnek/kilépnek, miközben a Stay élesítés elvileg védelmez, az összes bejárati/kijárat zóna kiiktatásra kerül a belépés és kilépés késleltetések időszaka alatt – és így könnyedén bejuthat bárki a lakásba. Ezért ez nem megoldás a VALÓDI biztonságra, a védtelen időszakok nagy száma miatt.

Áttekintés

Ez a szabadalmaztatott szolgáltatás az MG és SP sorozatú központokban áll rendelkezésre:

- Folyamatosan élesített egy élesítés módon, hatástalanított időszakok nélkül
- Automatikusan átvált a különböző élesítésiszintek között
- Minden kezelőhöz rendelhető saját, kijelölt bejárati/kijárat út vonal (max. 4 zóna)
- Csak a bejárati/kijárat út vonal zónáit iktatja ki és élesíti újra a rendszer záráskor
- Meg lehet feledkezni a rendszer élesítéséről, újraélesítéséről
- Biztonságosan elhagyható a ház, mert a bennmaradók folyamatosan biztonságban vannak
- A gyerekek nem hagyhatják el a házat felügyelet nélkül
- A zónák könnyedén kiiktathatók ideiglenesen

STAY D[™]

The New Way
of Living...



A StayD egyszerűbb és biztonságosabb életet nyújt a nap 24 órájában, a hét 7 napján, és nincs szükség a rendszer hatástalanítására – még akkor sem, amikor élesített területre lép be. A StayD együtt él és folyamatos védelmet nyújt a felhasználónak, nincs védelem nélküli időszak, a rendszert pedig automatikusan újraélesíti, nem kell észbentartani.

Ez az egyedülálló szolgáltatás tökéletesen beleilleszkedik a hétköznapi vagyonvédelembe, biztonságot és egyszerű, nyugalmas életet biztosítva.

Ez az új életstílus rendelkezésre áll valamennyi MG5000 és Spectra SP sorozatú Paradox központban.



A StayD a biztonságrendszer mindennapi alkalmazását új alapokra helyezi. Az eddigi biztonságrendszerektől eltérően, az egyedülálló StayD szolgáltatás tökéletesen beleilleszkedik a hétköznapi vagyonvédelembe, biztonságot és egyszerű, nyugalmas életet biztosítva.

A StayD mód, mely az MG és SP sorozatú Paradox központokban áll rendelkezésre, az egyetlen olyan biztonságos vagyonvédelmi rendszer, mely folyamatos védelmet biztosít. A StayD együtt él és folyamatos védelmet nyújt a nap 24 órájában, sosem kell hatástalanítani, nincs védelem nélküli időszak, a rendszer pedig automatikusan újraélesíti a záródó zónákat, nem kell észbentartani.

Bejárati/kijáratútvonal

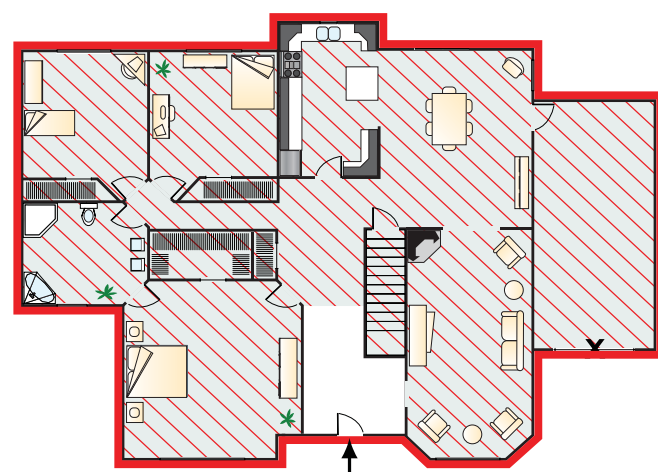
A StayD szolgáltatáshoz bejárati/kijáratútvonalak programozhatók. A felhasználó előre meghatározott pontokon léphet be és ki a területről, ahol csak a meghatározott zónák nyílnak meg áthaladásra. Minden kezelőhöz vezető bejáratipont a kezelő útvonalába programozható, és 4 maximum 4 zónából állhat. Belépéskor vagy kilépéskor, csak a kezelőhöz rendelt útvonal (zónák) indítják a késleltetést; a többi zóna élesített marad.

Belépés:

StayD módban, amikor belépnek egy bejáratipont zónán (ajtón) keresztül, a belépés késleltetés csak arra az ajtóra indul el (a többi bejáratipont élesített marad). A belépés késleltetés befejezéséhez kódot kell megadni. Amikor a nyitott ajtó zár, a zóna automatikusan újraélesedik. Ha több zónát rendeltek a bejárati/kijáratipontként a kezelőhöz, a kód megadása a kezelőhöz rendelt összes zónában véget vet a belépés késleltetésnek, és megerősíti az érvényes belépést. A belépés késleltetést indító zónák megjelennek a kezelő kijelzőjén. A többi zóna nem jelenik meg, amíg a belépés késleltetést nem törlik.

Belépéshez:

1. Lépjen be bejáratiponton keresztül
2. Csak arra az ajtóra indul el a késleltetés
3. Adjon meg [kódot] a késleltetés befejezéséhez és az automatikus újraélesítéshez, Stay élesítés módon.



Belépés a területre, míg a külső részek automatikusan újraélesítenek (stay élesítés).

A lakás elhagyása

A ház elhagyása a belső részek biztosításával StayD módon, úgy tehető meg, hogy a kijáratiponthoz rendelt (programozással) kezelőn megnyomják az ARM gombot. Ekkor csak ezen az ajtón elindul a kilépés késleltetés. Miután a kezelőhöz rendelt összes kijáratipont bezárt, a zónák azonnal újraélesednek. Maximum 4 zóna rendelhető minden kezelőhöz, olyan részeken, ahol több zónát kell kapcsolni kilépéskor (pl. a garázshoz vezető ajtó, a garázsajtó, a kültéri érzékelő és a kapu). Ha olyan kezelőn kísérik meg a kilépést, melyhez nem rendeltek bejárati/kijáratipontokat, a kezelő elutasító csippanást hallat és a kérést elutasítja.

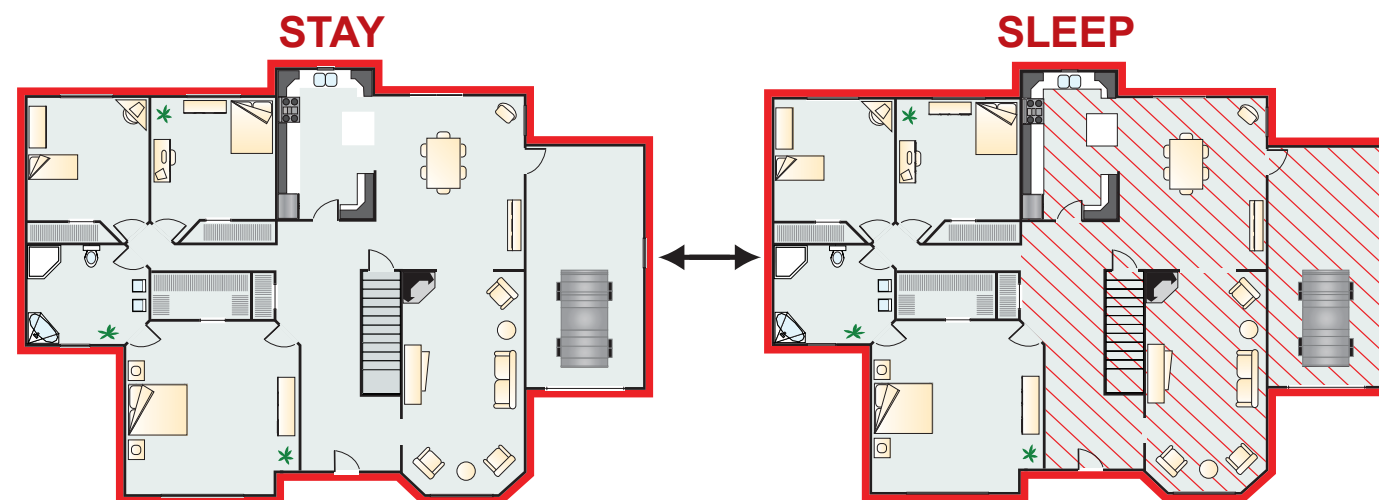
A lakás elhagyásához:

1. Tartsa nyomva az [ARM] gombot
2. Csak arra az ajtóra elindul a kilépés késleltetés.
3. Kilépés késleltetés után, a rendszer automatikusan újraélesíti Teljes élesítés módon.

A lakásban

A Stay élesítés Elalvás élesítésre váltása nem igényel kód megadást, elvégezhető a kezelő megfelelő gombjának lenyomásával. A kód csak akkor szükséges, amikor belépés késleltetés indult biztosított zóna megnyitása miatt.

Amikor Stay élesítésről Elalvás élesítésre vált, az aktuálisan élesített zónák élesítve maradnak, és csak az Elalvás zónák indítják a késleltetést, hogy időt adjanak a hálósoba biztonságos megközelítéséhez („elalvás” terület), mielőtt a ház többi részét is élesíti a rendszer. A rendszer azonnal Elalvás élesítésről Stay élesítésre vált, lehetővé téve a konyha vagy fürdőszoba biztonságos megközelítését éjjel, vagy amikor szükséges.



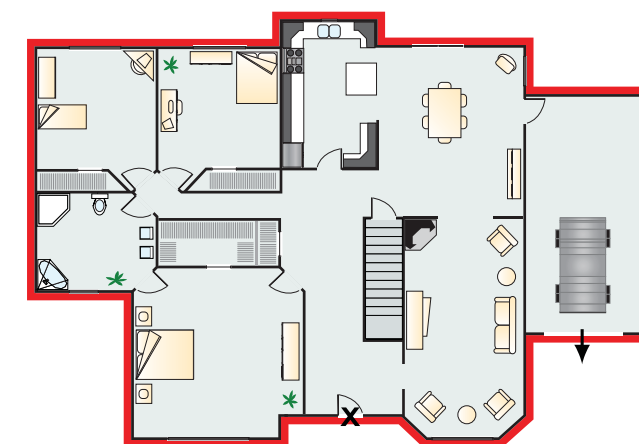
Biztonságos mozgás a védett területen belül.

Átváltás Elalvás módra:

1. Tartsa nyomva a [SLEEP] gombot.
2. Késleltetés után, a rendszer automatikusan újraélesíti Elalvás módon.

Átváltás Stay módra:

1. Tartsa nyomva a [STAY] gombot.
2. A rendszer automatikusan újraélesíti Stay módban.



→ = Itt hagyja el a lakást
X = Minden más kijáratipont élesített marad
■ = Élesített

Távozás, miközben a teljes terület automatikusan biztosítva (teljes élesítés).